

# VALSTS ZEMES DIENESTS

## TELPU GRUPAS KADASTRĀLĀS UZMĒRĪŠANAS LIETA

Telpu grupas kadastra apzīmējums:.....01000090065001071  
Nosaukums:.....Viesnīcas vai sabiedriskās ēdināšanas telpu grupa  
Adrese:.....Nav  
Kadastrālās uzmērīšanas datums:.....29.07.2021

Reģionālās nodaļas vadītājs (pilnvarotā persona):

\_\_\_\_\_  
(vārds, uzvārds)

\_\_\_\_\_  
(paraksts)

Datums: \_\_\_\_\_ gada \_\_\_\_.

|                           |                             |        |
|---------------------------|-----------------------------|--------|
| Izdrukas ID: 390002511028 | Izdrukas datums: 05.08.2021 | 1 no 3 |
|---------------------------|-----------------------------|--------|

Skaidrojumi:

Nav – Kadastra informācijas sistēmā dati nav reģistrēti; Nereģistrē – atbilstoši normatīvajiem aktiem dati netiek reģistrēti

## Telpu grupas kadastrālās uzmērīšanas lieta

### 1. Kadastra objekta identifikators

1.1. Telpu grupas kadastra apzīmējums:.....01000090065001071

1.2. Nekustamā īpašuma kadastra numurs:.....Nav

### 10. Būves pamatdati

10.1. Būves kadastra apzīmējums:.....01000090065001

10.1.1. Adrese:.....Torņa iela 4, Rīga

10.1.2. Nosaukums:.....Administratīvā ēka

10.1.3. Galvenais lietošanas veids:.....1220 - Biroju ēkas

10.1.4. Kopējā platība (m<sup>2</sup>):.....7641.7

10.1.5. Apbūves laukums (m<sup>2</sup>):.....2953.1

10.1.6. Virszemes stāvu skaits:.....4

10.1.7. Pazemes stāvu skaits:.....1

10.1.8. Telpu grupu skaits:.....90

10.1.9. Eksploatācijā pieņemšanas gads(-i):.....Nav

10.1.10. Eksploatācijas uzsākšanas gads:.....1784

10.1.11. Nolietojums (%):.....45

10.1.12. Nolietojuma aprēķina datums:.....28.04.2021

10.1.13. Kadastrālās uzmērīšanas datums:.....29.07.2021

10.1.14. Būve ir pirmsreģistrēta:.....Nē

10.1.15. Veicot kadastrālo uzmērīšanu, būve apvidū nav konstatēta:.....Nē

10.1.16. Būve atrodas vai daļēji atrodas uz zemes vienības ar kadastra apzīmējumu:.....  
01000090065

10.1.17. Funkcionāli saistīto ēku kadastra apzīmējumi:.....Nav

### 11. Būves tips

11.1. Būves kadastra apzīmējums:.....01000090065001

| Tipa kods | Tipa nosaukums |
|-----------|----------------|
| 12200101  | Biroju ēkas    |

### 12. Būves konstruktīvie elementi

12.1. Būves ar kadastra apzīmējumu 01000090065001 konstruktīvie elementi:

| Nosaukums                   | Konstruktijas veids   | Materiāls                | Eksploatācijā pieņemšanas gads(-i) | Eksploatācijas uzsākšanas gads | Nolietojums (%) |
|-----------------------------|---|--------------------------|------------------------------------|--------------------------------|-----------------|
| Pamati                      | Dabisko akmeņu mūris (lentveida)                              | Laukakmens               | Nav                                | 1784                           | 60              |
| Ārsienas un karkasi         | Ķieģeļu mūris (2,5 ķieģeļu biezumā un biežāks)                | Māla ķieģeļi             | Nav                                | 1784                           | 60              |
| Pārsegumi                   | Koka siju pārsegums ar koka aizpildījumu, Ķieģeļu mūra velves | Koka sijas, Māla ķieģeļi | Nav                                | 1784                           | 30              |
| Jumts (nesošā konstrukcija) | Koka konstrukcijas  | Koka spāres              | Nav                                | 1784                           | 30              |
| Jumts (segums)              | Betona kārniņi  | Betona kārniņi           | Nav                                | 2020                           | 1               |

### 13. Būves apjoma rādītāji

13.1. Būves ar kadastra apzīmējumu 01000090065001 apjoma rādītāji:

| Apjoma rādītāja veids | Apjoma rādītāja nosaukums | Apjoms un mērvienība         | Tipa/ elementa kods | Tipa/ elementa nosaukums |
|-----------------------|---------------------------|------------------------------|---------------------|--------------------------|
| Apbūves laukums       | Nav                       | 2953.1 apbūves laukuma kv.m. | Nav                 | Nav                      |
| Kopējā platība        | Nav                       | 7641.7 kv.m.                 | Nav                 | Nav                      |
| Būvtilpums            | Nav                       | 35424 kub.m.                 | Nav                 | Nav                      |

|                           |                             |        |
|---------------------------|-----------------------------|--------|
| Izdrukas ID: 390002511028 | Izdrukas datums: 05.08.2021 | 2 no 3 |
|---------------------------|-----------------------------|--------|

Skaidrojumi:

Nav – Kadastra informācijas sistēmā dati nav reģistrēti; Neregistrē – atbilstoši normatīvajiem aktiem dati netiek reģistrēti

#### 14. Kopējās platības sadalījums pa platību veidiem

|   |                   |
|---|-------------------|
| 14.1. Telpu grupa ar kadastra apzīmējumu.....           | 01000090065001071 |
| 14.1.1. Kopējā platība (m²).....                        | 84.5              |
| 14.1.1.1. Lietderīgā platība (m²).....                  | Nav               |
| 14.1.1.1.1. Dzīvokļu kopējā platība (m²).....           | Nav               |
| 14.1.1.1.1.1. Dzīvokļu platība (m²).....                | 0                 |
| 14.1.1.1.1.1.1. Dzīvojamā platība (m²).....             | 0                 |
| 14.1.1.1.1.2. Dzīvokļu palīgtelpu platība (m²).....     | 0                 |
| 14.1.1.1.2. Dzīvokļu ārtelpu platība (m²).....          | 0                 |
| 14.1.1.1.2.1. Nedzīvojamo telpu platība (m²).....       | 84.5              |
| 14.1.1.1.2.1.1. Nedzīvojamo iekštelpu platība (m²)..... | 84.5              |
| 14.1.1.1.2.2. Nedzīvojamo ārtelpu platība (m²).....     | 0                 |
| 14.1.1.2. Koplietošanas palīgtelpu platība (m²).....    | 0                 |
| 14.1.1.2.1. Koplietošanas iekštelpu platība (m²).....   | 0                 |
| 14.1.1.2.2. Koplietošanas ārtelpu platība (m²).....     | 0                 |

#### 16. Telpu grupas pamatdati

|   |  |
|---|--|
| 16.1. Telpu grupas kadastra apzīmējums:.....  | 01000090065001071  |
| 16.1.1. Adrese:.....  | Nav  |
| 16.1.2. Nosaukums:.....   | Viesnīcas vai sabiedriskās ēdināšanas telpu grupa        |
| 16.1.3. Lietošanas veids:.....  | 1211 - Viesnīcas vai sabiedriskās ēdināšanas telpu grupa |
| 16.1.4. Stāvs (stāvi), kurā atrodas telpu grupa:.....                                   | 2  |
| 16.1.5. Telpu skaits:.....  | 1  |
| 16.1.6. Kopējā platība (m²):.....   | 84.5   |
| 16.1.7. Kadastrālās uzmērīšanas datums:.....  | 29.07.2021   |
| 16.1.8. Eksploatācijā pieņemšanas gads(-i):.....  | Nav  |
| 16.1.9. Telpu grupa ietilpst dzīvokļa īpašumā ar kadastra numuru:.....                  | Nav  |
| 16.1.10. Telpu grupa ietilpst būvē ar kadastra apzīmējumu:.....                         | 01000090065001   |
| 16.1.11. Būve atrodas vai daļēji atrodas uz zemes vienības ar kadastra apzīmējumu:..... | 01000090065  |

#### 17. Telpu grupas kopējās platības sadalījums pa telpu veidiem un telpu raksturojošie rādītāji

|  |                   |
|--|-------------------|
| 17.1. Telpu grupas kadastra apzīmējums:..... | 01000090065001071 |
|--|-------------------|

| Numurs | Nosaukums               | Veids                     | Stāvs | Augstums (m) | Mazākais augstums (m) | Lielākais augstums (m) | Platība (m²) | Eksploatācijā pieņemšanas gads(-i) |
|--------|-------------------------|---------------------------|-------|--------------|-----------------------|------------------------|--------------|------------------------------------|
| 1      | Bārs, virtuve, ēdamzāle | 4 - Nedzīvojamā iekštelpa | 2     | 3.3          | 3.3                   | 3.3                    | 84.5         | Nav                                |

#### 18. Labiekārtojumi

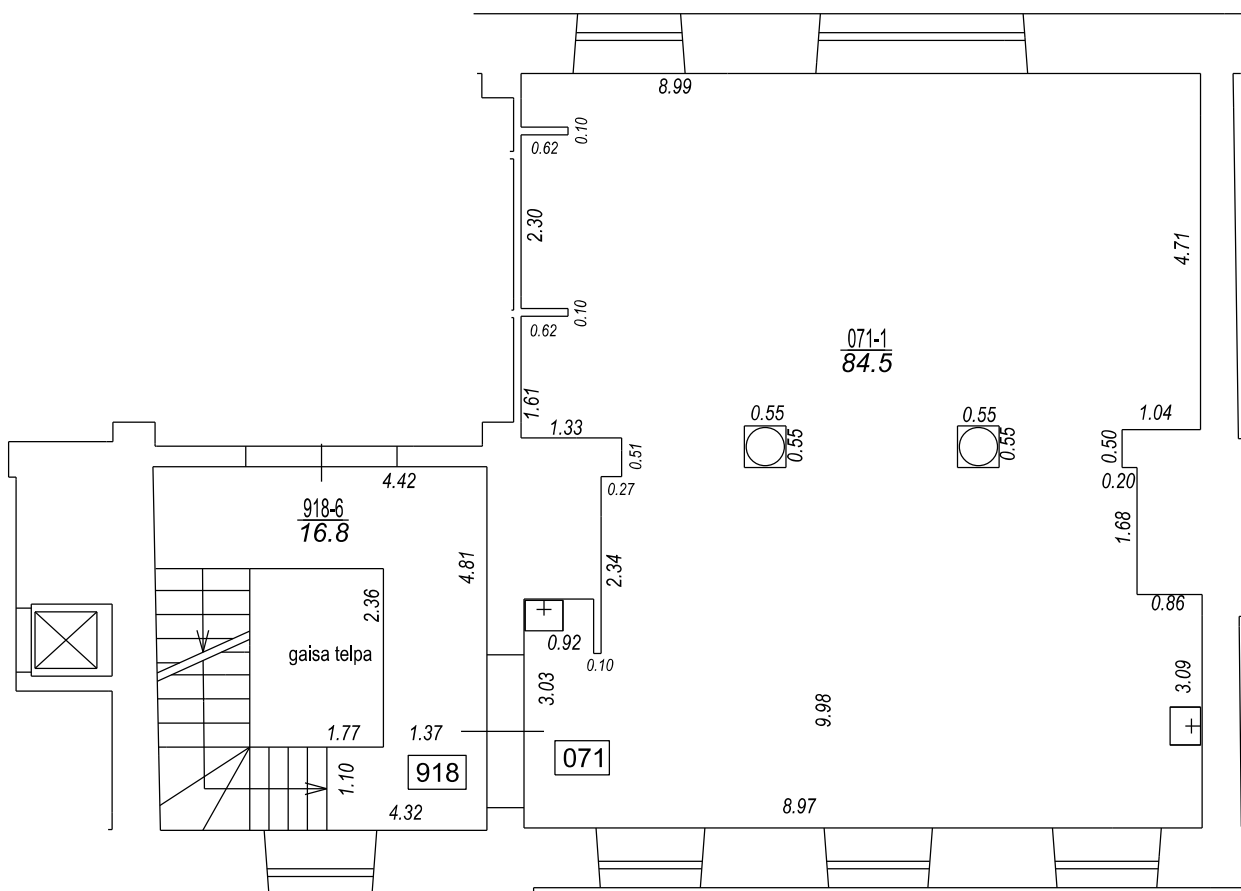
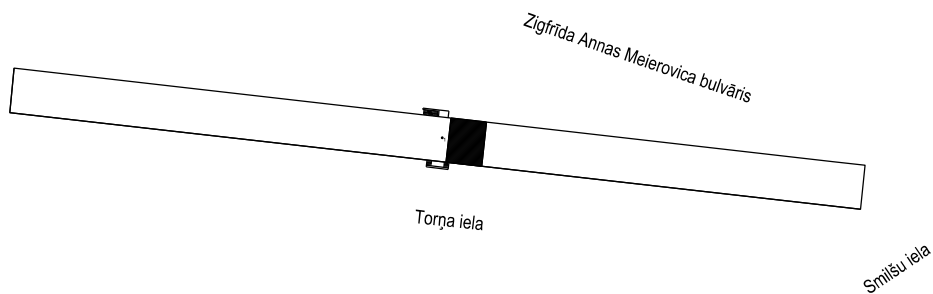
|   |                   |
|---|-------------------|
| 18.1. Telpu grupas kadastra apzīmējums..... | 01000090065001071 |
|---|-------------------|

| Reģistrētie labiekārtojumi                       |  | Noteikšanas veids (ja ir) | Apjoms (ja ir) |
|--|--|---------------------------|----------------|
| Apkure. Centralizētā                             |  | Apvidū ir konstatēts      |                |
| Aukstā ūdens apgāde. Centralizētā                |  | Apvidū ir konstatēts      |                |
| Drošības sistēmas. Aizsargsignalizācijas sistēma |  | Apvidū ir konstatēts      |                |
| Elektroapgāde. Centralizētā                      |  | Apvidū ir konstatēts      |                |
| Kanalizācija. Centralizētā                       |  | Apvidū ir konstatēts      |                |
| Karstā ūdens apgāde. Centralizētā                |  | Apvidū ir konstatēts      |                |
| Vēdināšana. Dabiskā                              |  | Apvidū ir konstatēts      |                |
| Vēdināšana. Piespiedu                            |  | Apvidū ir konstatēts      |                |

|                                      |            |
|--------------------------------------|------------|
| 18.1.1. Labiekārtojumu datums: ..... | 29.07.2021 |
|--------------------------------------|------------|

**Kadastra apzīmējuma pārejas tabula:**

| Kadastra apzīmējumi<br>pirms sadales | Adrese<br>pirms<br>apvienošanas | Kadastra apzīmējums<br>pēc sadales  | Adrese<br>pēc<br>apvienošanas | Telpu grupu<br>dzēšanas datums | Pamatojums                             |
|--------------------------------------|---------------------------------|---|-------------------------------|--------------------------------|--|
| 01000090065001017                    |                                 | 01000090065001068<br>01000090065001069<br>01000090065001070<br>01000090065001071<br>01000090065001072<br>01000090065001073<br>01000090065001918 |                               | 04.08.2021                     | BIS-BV-3.1-2021-<br>4419<br>20.04.2021 |



Būves punkta koordinātas  
Latvijas koordinātu sistēmā LKS-92

| Punkta<br>nr | x         | y         |
|--------------|-----------|-----------|
| 1            | 311999.96 | 506542.42 |

| TELPU GRUPAS PLĀNS  |         |      |
|---------------------|---------|------|
| KADASTRA APZĪMĒJUMS | MĒROGS  | LPP. |
| 01000090065001071   | 1 : 100 | 5    |

